



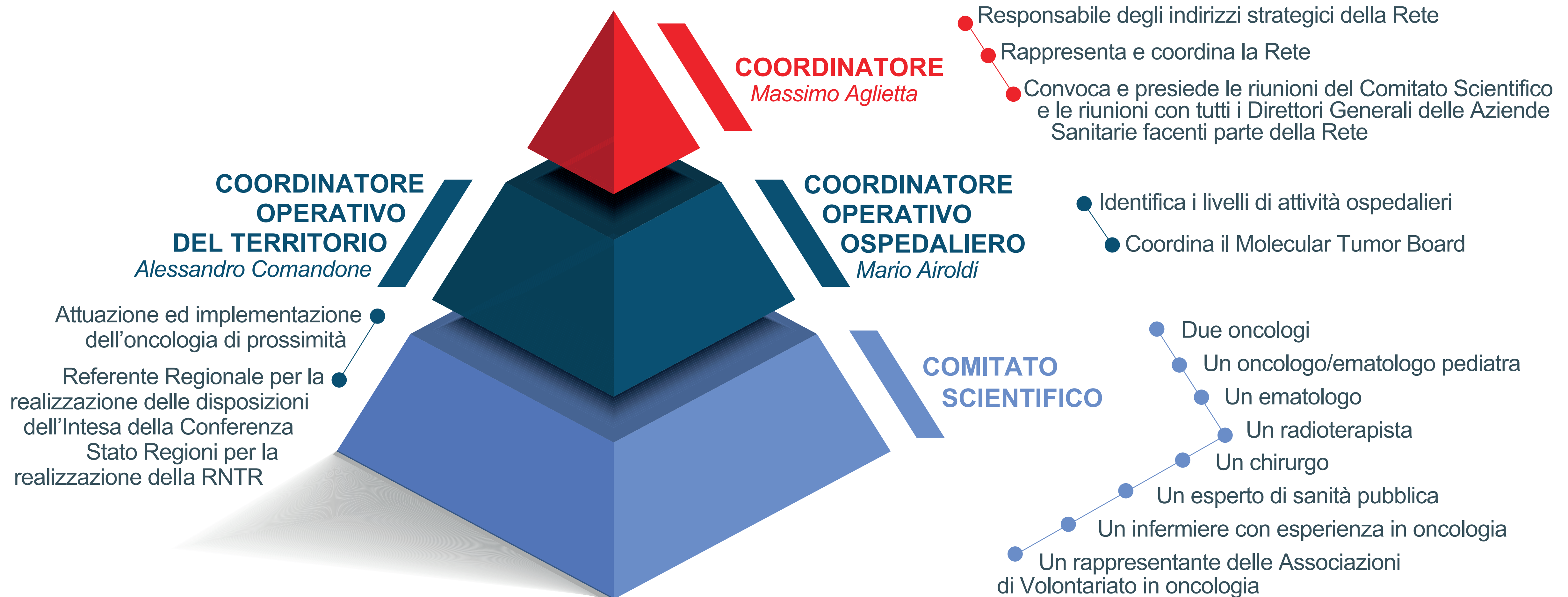
4 FEBBRAIO 2022

# GIORNATA NAZIONALE CONTRO IL CANCRO

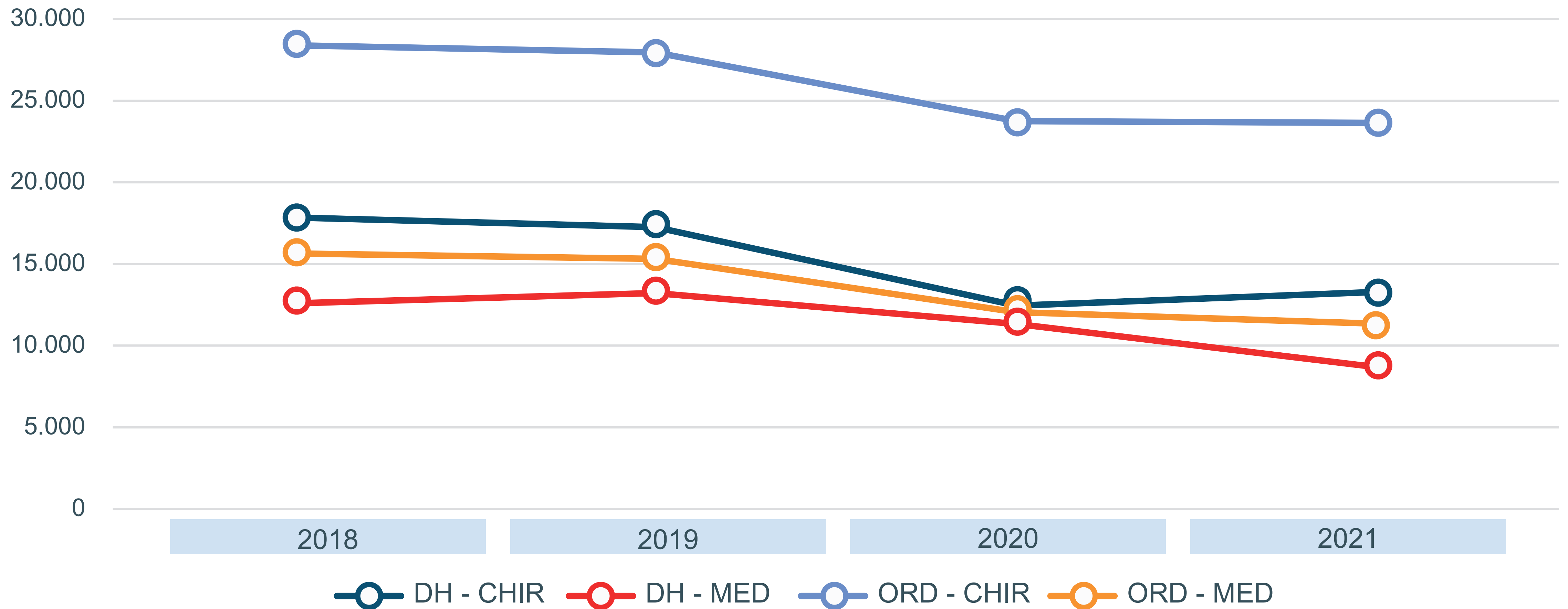
Impatto della pandemia COVID-19 in Oncologia

- PROGRAMMI DI SCREENING
- PROCESSI DI DIAGNOSI E CURA
- ANDAMENTO 2018-2021
- RUOLO DELLA RETE ONCOLOGICA

# AUTORITÀ CENTRALE DI COORDINAMENTO DELLA RETE ONCOLOGICA PIEMONTE E VALLE D'AOSTA

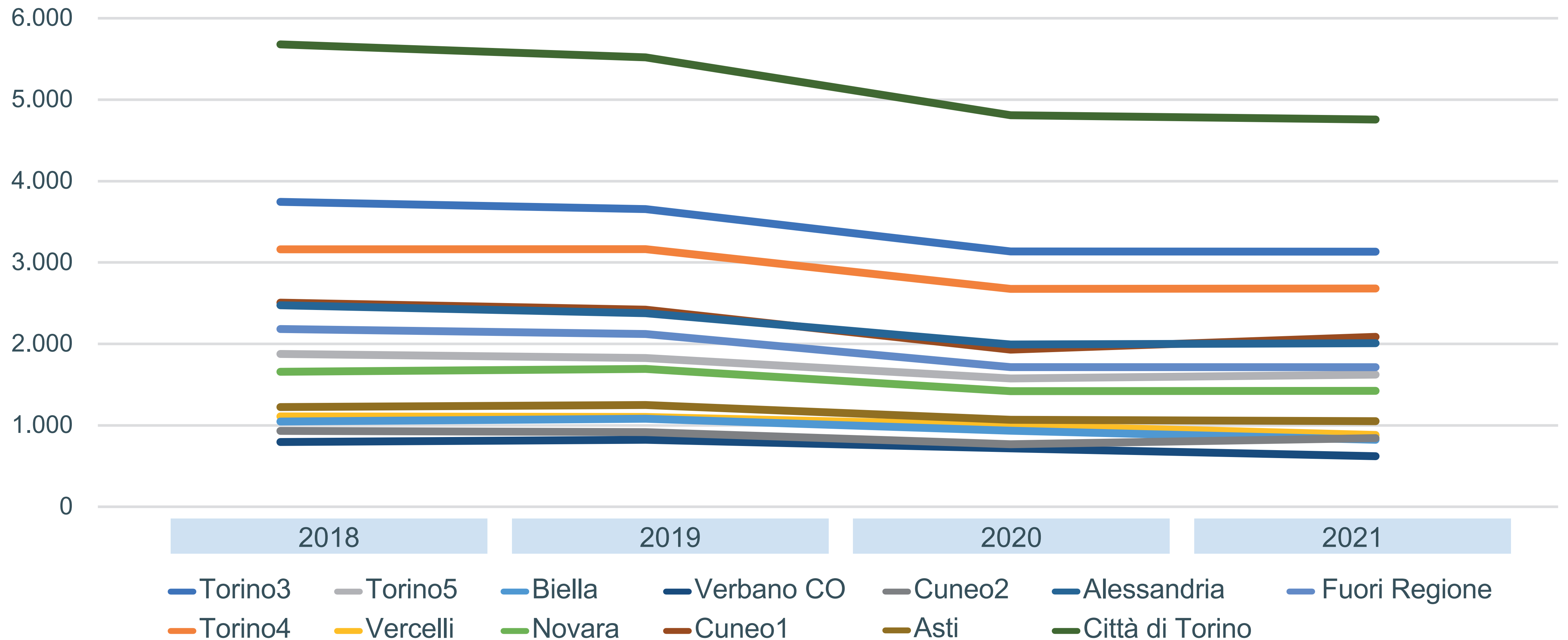


# RICOVERI ONCOLOGICI, PER TIPO DI RICOVERO E ANNO

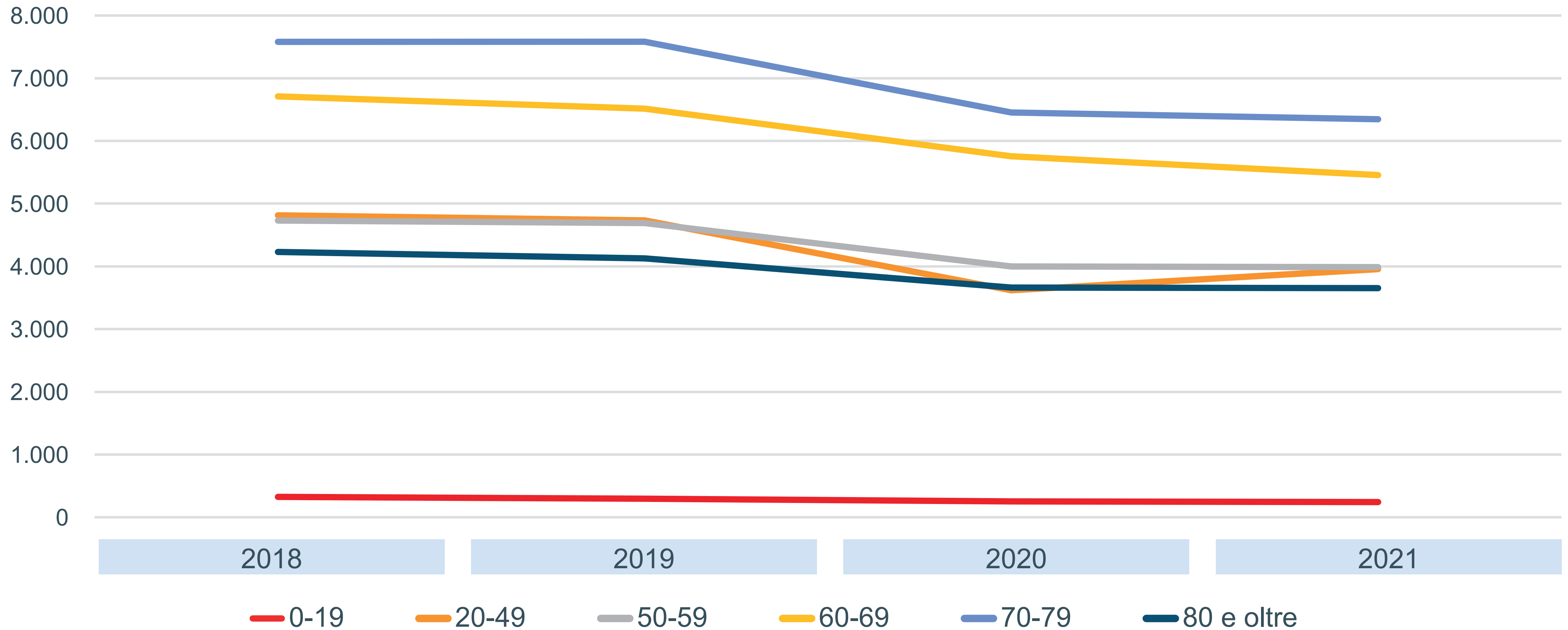




# RICOVERI ONCOLOGICI ORDINARI CHIRURGICI, PER ASL DI RESIDENZA E ANNO

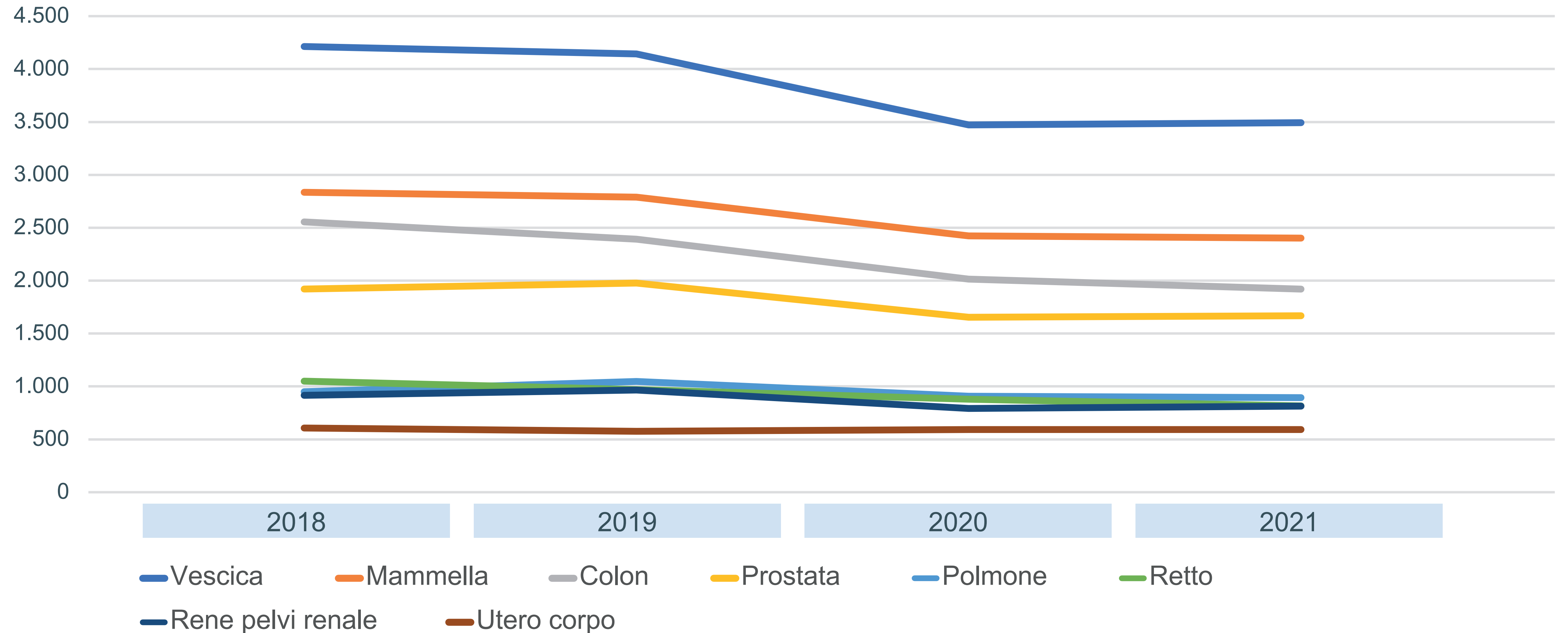


# RICOVERI ONCOLOGICI ORDINARI CHIRURGICI, PER CLASSE DI ETÀ E ANNO



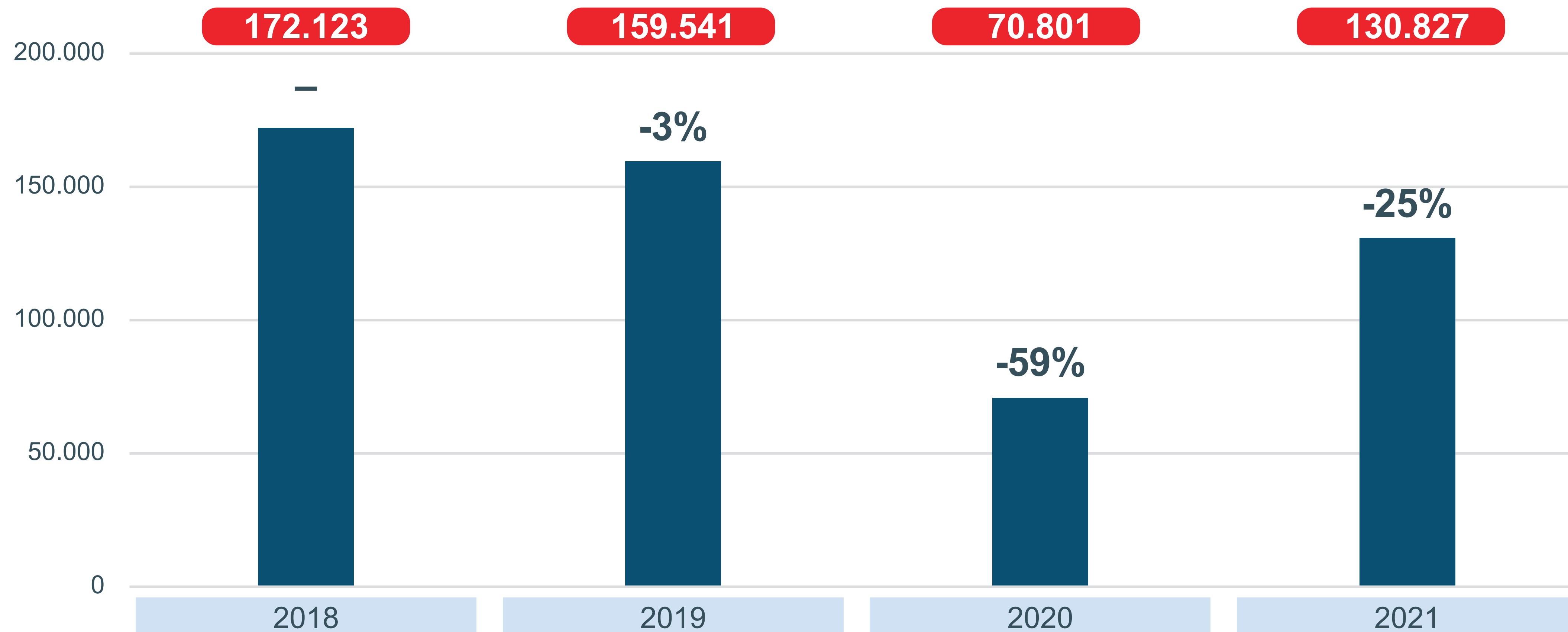
# RICOVERI ONCOLOGICI ORDINARI CHIRURGICI, PER DIAGNOSI E ANNO

Sedi con più di 500 ricoveri anno



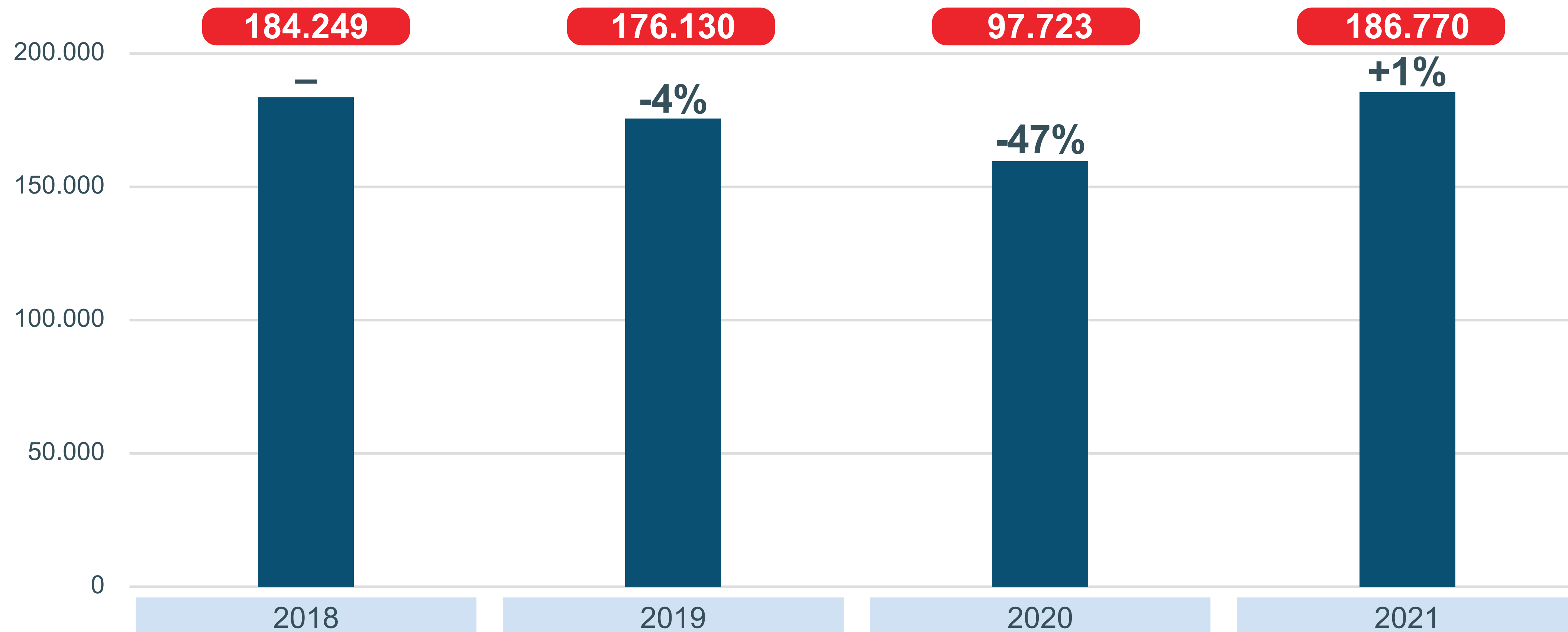
# PROGRAMMA SCREENING

## Carcinoma cervice uterina



# PROGRAMMA SCREENING

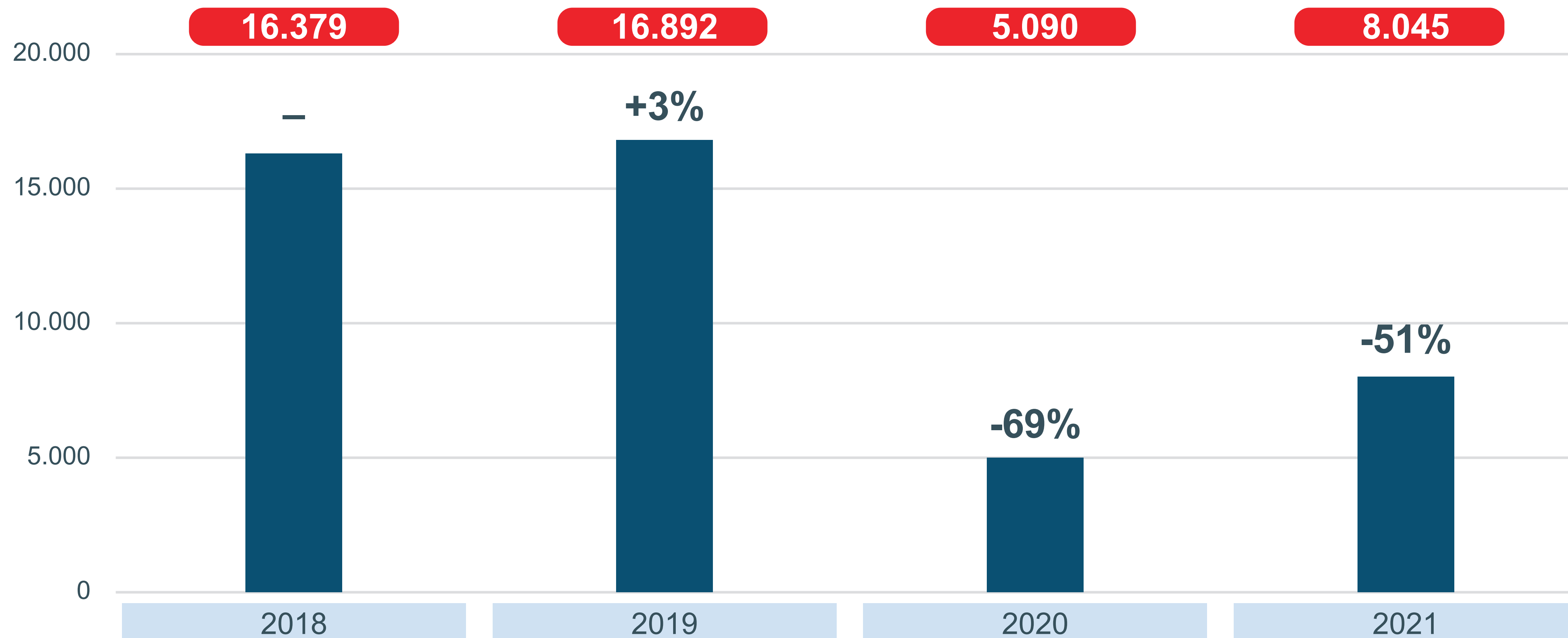
## Carcinoma mammario





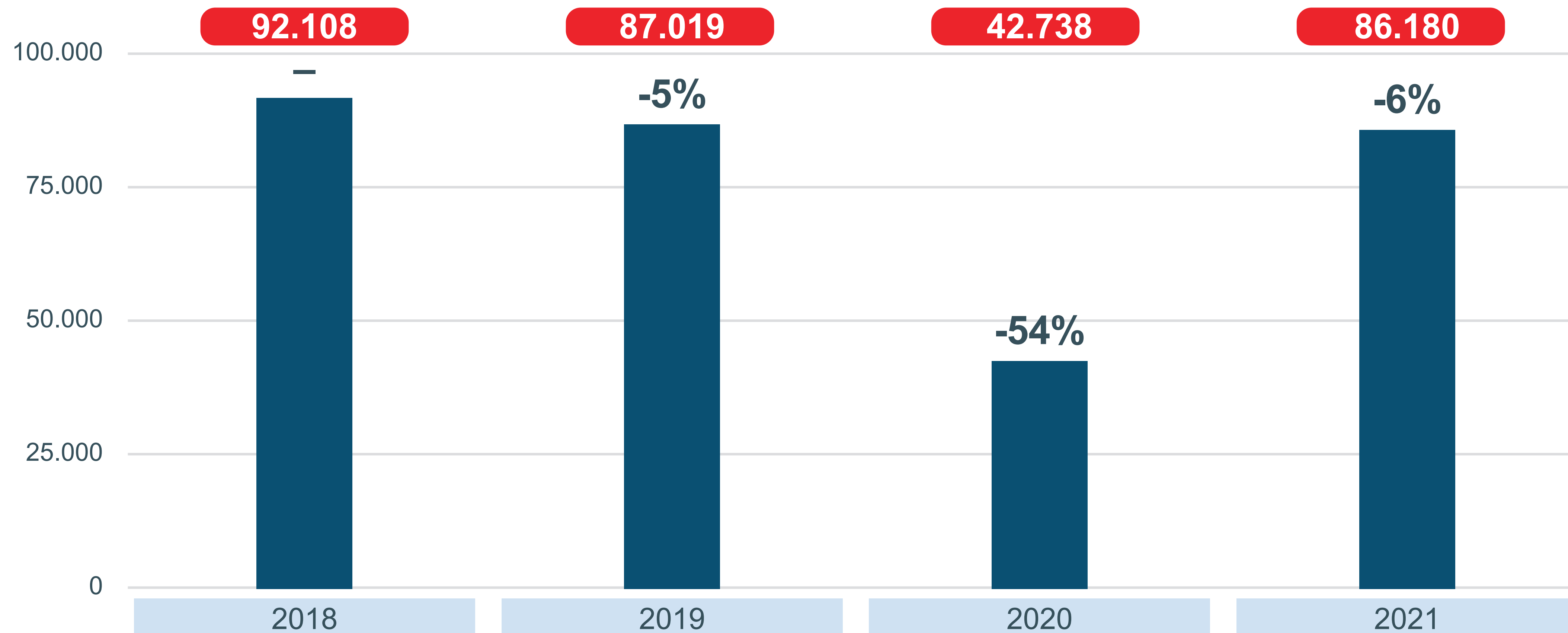
# PROGRAMMA SCREENING

## Carcinoma coloretale - Rettosigmoidoscopia



# PROGRAMMA SCREENING

## Carcinoma colorettaie - Hb feci



# LE AZIONI DELLA RETE ONCOLOGICA NEI PROSSIMI MESI

## LE AZIONI

**Identificazione** dei centri di diagnostica molecolare avanzata di riferimento per tutti gli ospedali della regione

Programmi di **attività** e di **formazione** con distretti sanitari, medici di medicina generale e farmacisti

**Potenziamento** del Progetto famiglie fragili per diminuire l'impatto di problemi sociali preesistenti o conseguenti alla malattia tumorale

1

2

3

4

5

**Attivazione** del Molecular tumor board per la discussione collegiale multidisciplinare di situazioni cliniche complesse e di neoplasie rare

**Valorizzazione** del ruolo di infermieri e professioni sanitarie con programmi di formazione continua

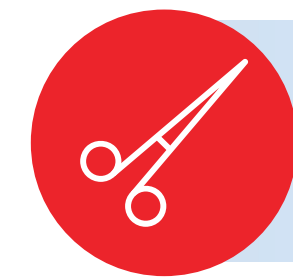
# L'IMPATTO DELLA PANDEMIA

## CONCLUSIONI

### PRIMA ONDATA, 2020



Impatto significativo  
sui programmi di screening



Impatto contenuto  
sulle chirurgie



Oncologie mediche e Radioterapie  
hanno modestamente ridotto le attività



Aumento dei problemi sociali

### QUARTA ONDATA, 2021

Attività di screening  
in consistente ripresa



Attività chirurgiche rallentate  
(cause: ridotta disponibilità dei posti  
in rianimazione/infezione operatori sanitari)



Progressiva normalizzazione  
delle attività mediche e radioterapiche



Persistono i problemi sociali



# I FRONTI OGGI

## LISTE DI ATTESA

Prioritaria la normalizzazione degli aspetti che hanno risentito di più della pandemia, come i follow up

## AUMENTO PROBLEMI SOCIALI

Potenziamento progetto Protezione Famiglie Fragili

## OTTIMIZZAZIONE RAPPORTO OSPEDALE TERRITORIO

Programmi della rete oncologica con Direttori Distretto, Medici di Medicina Generale, programmi di cure palliative

## SCREENING

In corso un programma di recupero

