



CONFINDUSTRIA ALESSANDRIA
UFFICIO STUDI



190^a Indagine Congiunturale Trimestrale
Il trimestre 2022

L'andamento della congiuntura in provincia di Alessandria

<i>Indicatore</i>	<i>II/2022</i>	<i>I/2022</i>	<i>II/2021</i>
Occupazione	+5	+21	+4
Produzione	+14	+21	+5
Totale ordini	+11	+18	0
Ordini export	-12	+2 	-13
Redditività	-20 	-5	-13
Ricorso C.I.G.	4%	9%	22%
Propensione a investire	85% 	83%	76%
Utilizzo degli impianti	77%	79%	71%
Lavoro per più di 1 mese	88%	88%	81%
Ritardo incassi	20%	20%	35%

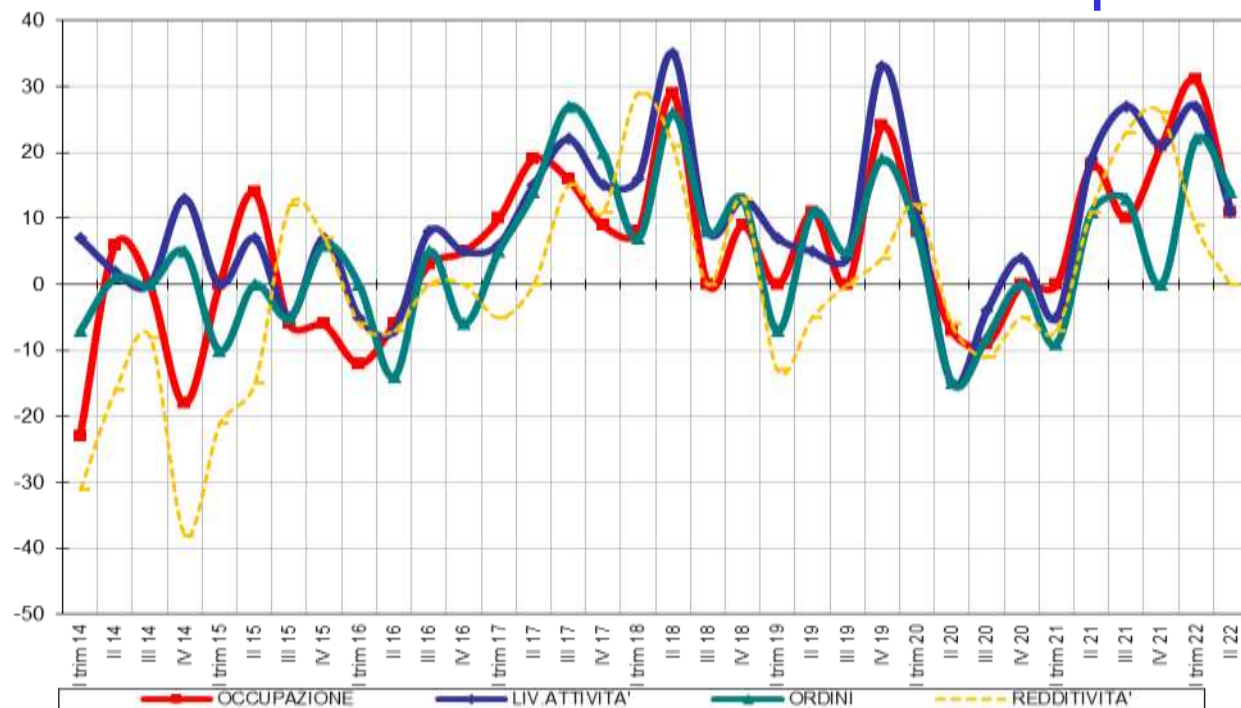
L'andamento della congiuntura in provincia di Alessandria


Gli andamenti nei settori

Settore	Occupazione		Produzione		Totale Ordini		Ordini Export	
	II/2022	I/2022	II/2022	I/2022	II/2022	I/2022	II/2022	I/2022
Metalmeccanico	0	0	+15	+15	+10	0	-5	0
Chimica	0	+12	+12	-13	+24	-13	-67	-29
Gomma-Plastica	0	+22	+12	+33	+12	+33	-29	+50
Alimentare	-9	+22	+9	-11	-9	+11	+9	0


L'andamento della congiuntura in provincia di Alessandria

Il settore dei servizi all'impresa



<i>indicatore</i>	II/2022	I/2022
Occupazione	+11	+31
Livello attività	+11	+27
Nuovi ordini	+14	+22
Redditività	0 	+9

L'andamento della congiuntura in provincia di Alessandria Raffronto con i dati regionali

<i>indicatore</i>	<i>Alessandria</i>	<i>Piemonte</i>
Occupazione	+5	+13,7
Produzione	+14	+14,0
Totale ordini	+11	+13,5
Ordini export	-12	-3,6
Redditività	-20 	-13,3
Ricorso C.I.G.	4%	6,7%
Propensione a investire	85% 	75,6%
Utilizzo degli impianti	77%	79,6%
Lavoro per più di 1 mese	88%	86,3%
Ritardo incassi	20%	21,3%

L'andamento della congiuntura

Problemi importanti derivanti dal conflitto

Aumento del costo dell'energia	93,5%
Aumento del costo di materie prime	93,5%
Aumento del costo di input intermedi/semilavorati	65,2%
Difficoltà di approvvigionamento delle materie prime	78,3%
Difficoltà di approvvigionamento di input intermedi/semilavorati	56,5%
Diminuzione/ostacoli alle esportazioni	45,7%
Difficoltà di incasso/pagamento (anche di tipo valutario)	47,8%
Difficoltà legate a propri insediamenti produttivi nei paesi coinvolti	4,3%

L'andamento della congiuntura

Azioni esplorate per far fronte alle difficoltà

Revisione dei prezzi di vendita	89%
Ricerca di nuovi mercati di approvvigionamento	52%
Ricerca di nuovi mercati alternativi di destinazione	28%
Finanziamenti agevolati	26%
Rimodulazione dei turni di lavoro	17%