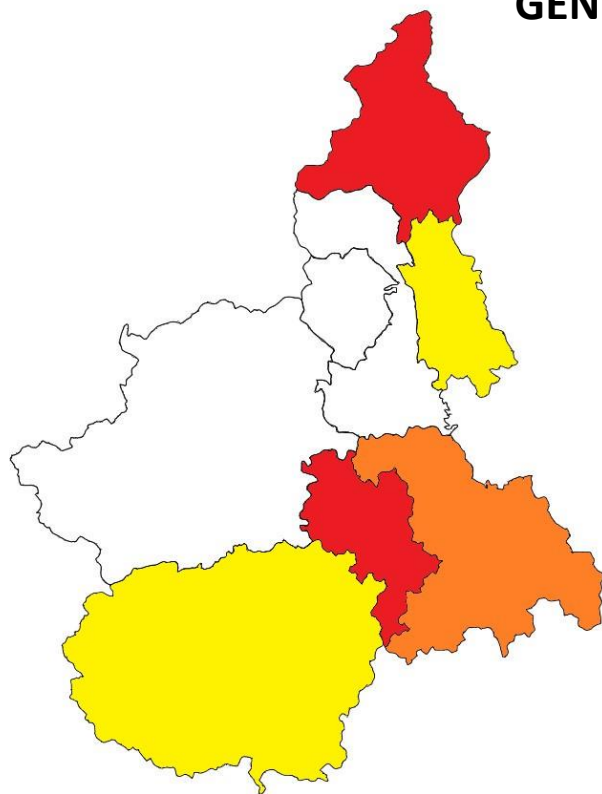


ANALISI STATISTICA INFORTUNI MORTALI SUL LAVORO
GENNAIO-AGOSTO 2024 NEL PIEMONTE

Osservatorio Sicurezza sul Lavoro e Ambiente Vega Engineering

**MAPPA DELL'INCIDENZA DEGLI INFORTUNI MORTALI NEL PIEMONTE
GENNAIO-AGOSTO 2024**



- Incidenza infortuni mortali > 1,25 Im
- Incidenza infortuni mortali tra 1 e 1,25 Im
- Incidenza infortuni mortali tra 0,75 e 1 Im
- Incidenza infortuni mortali < 0,75 Im

Imr - incidenza media regionale 17,2 al 31-08-2024

Im – incidenza media nazionale 21,5 al 31-08-2024

numero di infortuni mortali per ogni milione di occupati,
esclusi gli infortuni in itinere

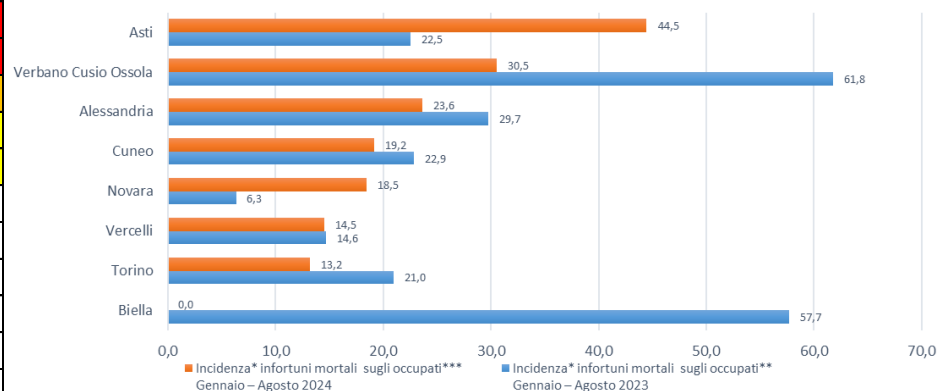
ANALISI STATISTICA INFORTUNI MORTALI SUL LAVORO GENNAIO-AGOSTO 2024 NEL PIEMONTE

Osservatorio Sicurezza sul Lavoro e Ambiente Vega Engineering

RIEPILOGO INFORTUNI PER PROVINCIA GENNAIO-AGOSTO 2024

INDICE DI INCIDENZA INFORTUNI MORTALI IN OCCASIONE DI LAVORO CONFRONTO 2024-2023

Provincia	Incidenza* infortuni mortali sugli occupati** Gennaio – Agosto 2023	Incidenza* infortuni mortali sugli occupati*** Gennaio – Agosto 2024
Asti	22,5	44,5
Verbano Cusio Ossola	61,8	30,5
Alessandria	29,7	23,6
Cuneo	22,9	19,2
Novara	6,3	18,5
Vercelli	14,6	14,5
Torino	21,0	13,2
Biella	57,7	0,0
Indice medio regionale	23,5	17,2
Indice medio nazionale	21,6	21,5
*numero di infortuni mortali ogni milione di occupati		
** dati ISTAT (2022) - *** dati ISTAT (2023)		



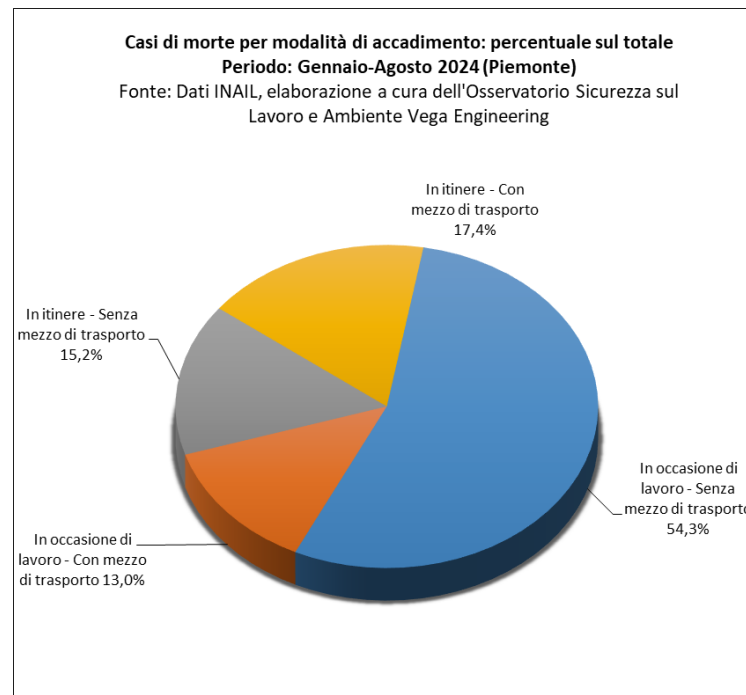
ANALISI STATISTICA INFORTUNI MORTALI SUL LAVORO GENNAIO-AGOSTO 2024 NEL PIEMONTE

Osservatorio Sicurezza sul Lavoro e Ambiente Vega Engineering

RIEPILOGO INFORTUNI PER MODALITÀ DI ACCADIMENTO GENNAIO-AGOSTO 2024

INFORTUNI MORTALI TOTALI (ITINERE + IN OCCASIONE DI LAVORO)

Modalità di accadimento	Gennaio- Agosto 2023	Gennaio- Agosto 2024	Variazione % rispetto all'anno precedente
In occasione di lavoro	42	31	-26,2%
In occasione di lavoro - Senza mezzo di trasporto	39	25	-35,9%
In occasione di lavoro - Con mezzo di trasporto	3	6	100,0%
In itinere	10	15	50,0%
In itinere - Senza mezzo di trasporto	4	7	75,0%
In itinere - Con mezzo di trasporto	6	8	33,3%
Totale	52	46	-11,5%



ANALISI STATISTICA INFORTUNI MORTALI SUL LAVORO
GENNAIO-AGOSTO 2024 NEL PIEMONTE

Osservatorio Sicurezza sul Lavoro e Ambiente Vega Engineering

**RIEPILOGO INFORTUNI PER PROVINCIA
GENNAIO-AGOSTO 2024**

INFORTUNI MORTALI TOTALI (ITINERE + IN OCCASIONE DI LAVORO)

Provincia	N° INFORTUNI GENNAIO- AGOSTO 2023	N° INFORTUNI GENNAIO- AGOSTO 2024	Variazione % 2024/2023
Alessandria	6	6	Invariato
Asti	2	4	100%
Biella	4	1	-75%
Cuneo	7	8	14%
Novara	3	4	33%
Torino	24	19	-21%
Verbano Cusio Ossola	5	2	-60%
Vercelli	1	2	100%
TOTALE	52	46	-12%

ANALISI STATISTICA INFORTUNI MORTALI SUL LAVORO
GENNAIO-AGOSTO 2024 NEL PIEMONTE

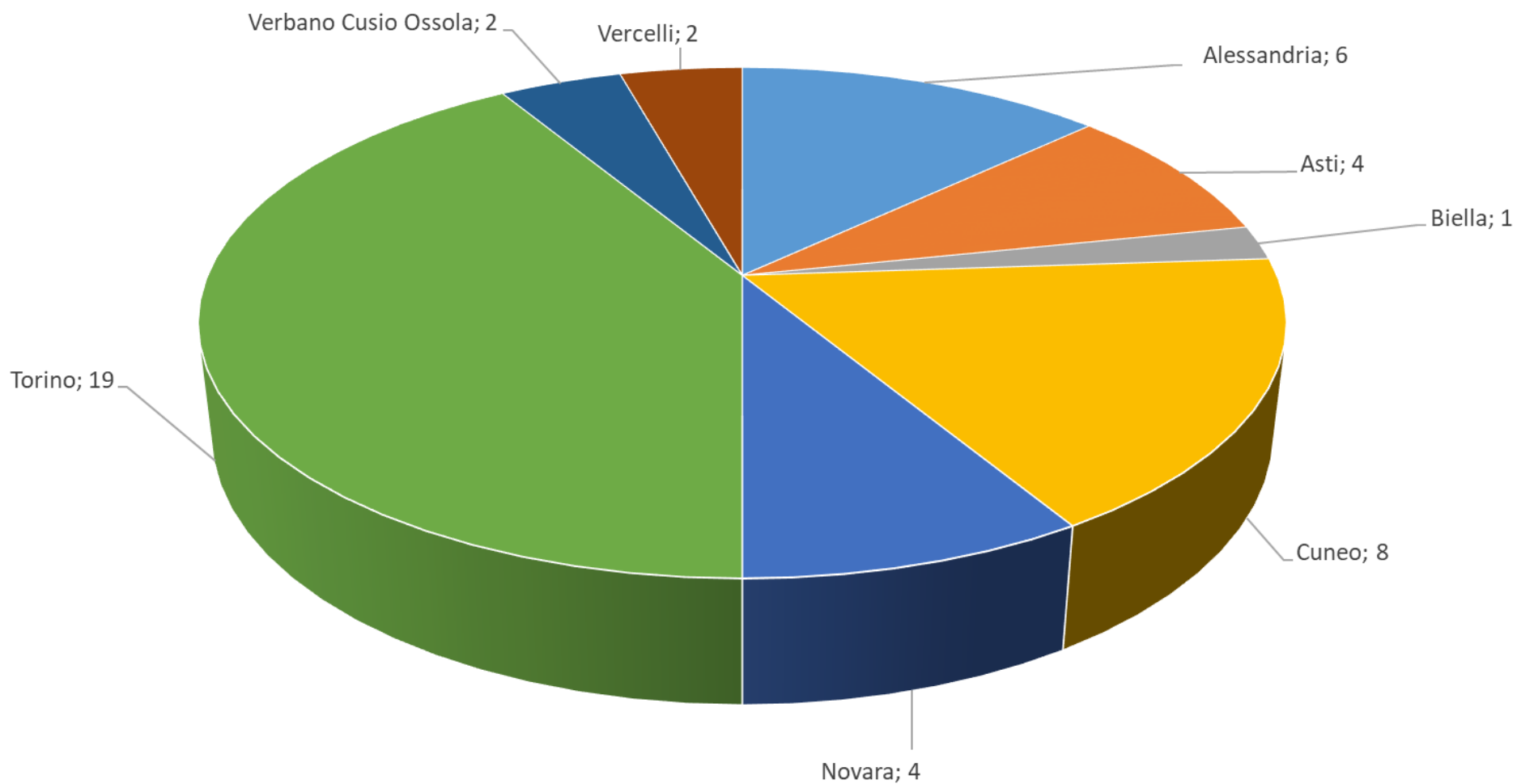
Osservatorio Sicurezza sul Lavoro e Ambiente Vega Engineering

**RIEPILOGO PER PROVINCIA
GENNAIO-AGOSTO 2024**

INFORTUNI MORTALI (IN OCCASIONE DI LAVORO, ESCLUSI INFORTUNI IN ITINERE)

Provincia	N° INFORTUNI GENNAIO- AGOSTO 2023	N° INFORTUNI GENNAIO- AGOSTO 2024	Variazione % 2024/2023
Alessandria	5	4	-20%
Asti	2	4	100%
Biella	4	0	-100%
Cuneo	6	5	-17%
Novara	1	3	200%
Torino	19	12	-37%
Verbano Cusio Ossola	4	2	-50%
Vercelli	1	1	Invariato
TOTALE	42	31	-26%

PIEMONTE - N° INFORTUNI MORTALI TOTALI (ITINERE + IN OCCASIONE DI LAVORO) PER PROVINCIA (GENNAIO-AGOSTO 2024)



ANALISI STATISTICA INFORTUNI MORTALI SUL LAVORO GENNAIO-AGOSTO 2024 NEL PIEMONTE

Osservatorio Sicurezza sul Lavoro e Ambiente Vega Engineering

RIEPILOGO PER GENERE DELL'INFORTUNATO GENNAIO-AGOSTO 2024

INFORTUNI MORTALI (IN OCCASIONE DI LAVORO, ESCLUSI INFORTUNI IN ITINERE)

Casi di morte sul lavoro per genere (in occasione di lavoro)			
Maschi	n° casi Regione	n° casi Nazionale	% regionale sul totale nazionale
Gennaio - Agosto 2023	41	470	9%
Gennaio - Agosto 2024	31	472	7%
Variazione % 2024/2023	-24%	0%	

Casi di morte sul lavoro per genere (in occasione di lavoro)			
Femmine	n° casi Regione	n° casi Nazionale	% regionale sul totale nazionale
Gennaio - Agosto 2023	1	30	3%
Gennaio - Agosto 2024	0	35	0%
Variazione % 2024/2023	-100%	17%	

ANALISI STATISTICA INFORTUNI MORTALI SUL LAVORO GENNAIO-AGOSTO 2024 NEL PIEMONTE

Osservatorio Sicurezza sul Lavoro e Ambiente Vega Engineering

RIEPILOGO PER GENERE DELL'INFORTUNATO GENNAIO-AGOSTO 2024

INFORTUNI (IN OCCASIONE DI LAVORO, ESCLUSI INFORTUNI IN ITINERE)

Denunce di infortunio sul lavoro per genere (in occasione di lavoro)			
Maschi	n° casi Regione	n° casi Nazionale	% regionale sul totale nazionale
Gennaio - Agosto 2023	14.727	218.502	7%
Gennaio - Agosto 2024	14.743	217.657	7%
Variazione % 2024/2023	0%	0%	

Denunce di infortunio sul lavoro per genere (in occasione di lavoro)			
Femmine	n° casi Regione	n° casi Nazionale	% regionale sul totale nazionale
Gennaio - Agosto 2023	8.196	105.444	8%
Gennaio - Agosto 2024	8.435	106.534	8%
Variazione % 2024/2023	3%	1%	

ANALISI STATISTICA INFORTUNI MORTALI SUL LAVORO GENNAIO-AGOSTO 2024 NEL PIEMONTE

Osservatorio Sicurezza sul Lavoro e Ambiente Vega Engineering

RIEPILOGO PER LUOGO DI NASCITA DELL'INFORTUNATO GENNAIO-AGOSTO 2024

INFORTUNI MORTALI (IN OCCASIONE DI LAVORO, ESCLUSI INFORTUNI IN ITINERE)

Casi di morte sul lavoro per nazionalità (in occasione di lavoro)			
Italiani	n° casi Regione	n° casi Nazionale	% regionale sul totale nazionale
Gennaio - Agosto 2023	31	403	8%
Gennaio - Agosto 2024	23	387	6%
Variazione % 2024/2023	-26%	-4%	

Casi di morte sul lavoro per nazionalità (in occasione di lavoro)			
Stranieri	n° casi Regione	n° casi Nazionale	% regionale sul totale nazionale
Gennaio - Agosto 2023	11	97	11%
Gennaio - Agosto 2024	8	120	7%
Variazione % 2024/2023	-27%	24%	

ANALISI STATISTICA INFORTUNI MORTALI SUL LAVORO GENNAIO-AGOSTO 2024 NEL PIEMONTE

Osservatorio Sicurezza sul Lavoro e Ambiente Vega Engineering

RIEPILOGO PER LUOGO DI NASCITA DELL'INFORTUNATO GENNAIO-AGOSTO 2024

INFORTUNI (IN OCCASIONE DI LAVORO, ESCLUSI INFORTUNI IN ITINERE)

Denunce di infortunio sul lavoro per nazionalità (in occasione di lavoro)			
Italiani	n° casi Regione	n° casi Nazionale	% regionale sul totale nazionale
Gennaio - Agosto 2023	18.337	258.042	7%
Gennaio - Agosto 2024	18.424	256.696	7%
Variazione % 2024/2023	0%	-1%	

Denunce di infortunio sul lavoro per nazionalità (in occasione di lavoro)			
Stranieri	n° casi Regione	n° casi Nazionale	% regionale sul totale nazionale
Gennaio - Agosto 2023	4.586	65.903	7%
Gennaio - Agosto 2024	4.754	67.495	7%
Variazione % 2024/2023	4%	2%	

Nel 2023 e nel 2024 in regione non risultano denunce di infortunio "non determinate"; a livello nazionale ne risulta 1 nel 2023, non ne risultano nel 2024.

**ANALISI STATISTICA INFORTUNI MORTALI SUL LAVORO
GENNAIO-AGOSTO 2024 NEL PIEMONTE**

Osservatorio Sicurezza sul Lavoro e Ambiente Vega Engineering

**RIEPILOGO PER CLASSE D'ETÀ DELL'INFORTUNATO
GENNAIO-AGOSTO 2024**

INFORTUNI MORTALI (IN OCCASIONE DI LAVORO, ESCLUSI INFORTUNI IN ITINERE)

Casi di morte sul lavoro per età (in occasione di lavoro)		
Fasce d'età considerate	% sul totale	n° casi
Inferiore a 14 anni	0,0%	0
Da 15 a 24 anni	3,2%	1
Da 25 a 34 anni	0,0%	0
Da 35 a 44 anni	6,5%	2
Da 45 a 54 anni	25,8%	8
Da 55 a 64 anni	51,6%	16
Uguale o superiore a 65 anni	12,9%	4
Totale		31
Fonte: Dati INAIL, elaborazione a cura dell'Osservatorio Sicurezza sul Lavoro e Ambiente Vega Engineering		